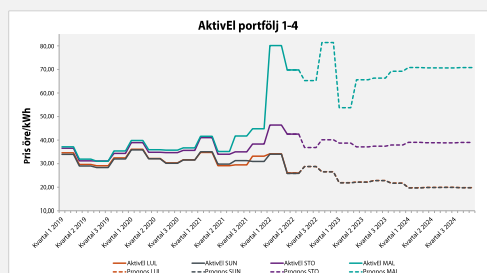


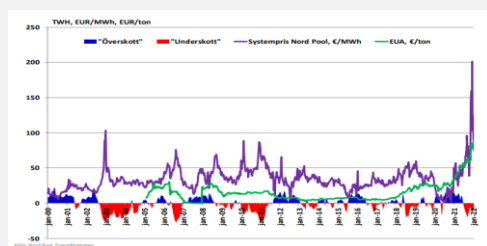
### Fundamenta

I nedanstående diagram återges elpriset för AktivEl och aktuell statistik på faktorer som har stor påverkan på elprisets utveckling.

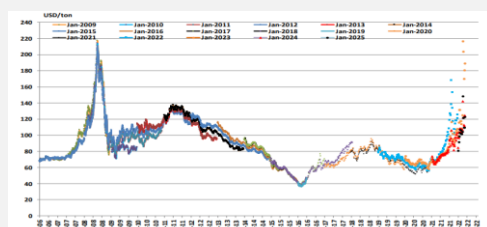
### Prisutveckling AktivEl



### Vattenmagasinens utveckling



### Prisutveckling kol



### Ordförklaringar

#### Terminspris

Det pris som ligger till grund för våra fasta avtalspriser och AktivEl. Priset sätts på elbörsen Nasdaq OMX för en kommande tidsperiod (termin). Terminspriset är baserat på en förmodad prisutveckling.

#### Hydrologisk balans

Tillgången på vatten i vattenmagasinen plus tillgången på snö och grundvatten i förhållande till normala nivåer.

#### Vill du veta mer?

Kontakta oss på Luleå Energi Elhandel på 0920-26 44 00 eller via elhandel@luleaenergi.se  
Välkommen med dina frågor!

## Kriget skapar oro på elmarknaden

Den ryska invasionen av Ukraina har skapat stor osäkerhet kring Europas framtida energiförsörjning. Elmarknaden har sedan en tid präglats av hög volatilitet och elpriserna är på en fortsatt hög nivå. Efter en mild, nederbördsrik och blåsigt februari fick vi i mars soligt och nederbördsfattigt väder. Den hydrologiska balansen blev därför något försämrad och visar just nu ett underskott på 5 TWh.

Vi har sett kraftiga svängningar på bränslemarknaderna och priserna är på en fortsatt hög nivå. Tillgången på gas är redan låg och kriget i Ukraina riskerar att förvärra situationen ytterligare då den ryska naturgasexporten står för en stor del av den europeiska gasförsörjningen. Trots att rysk gas fortfarande flödar till Europa finns det en vilja att minska beroendet. I Tyskland pågår exempelvis en diskussion om att skjuta på att avveckla sin kärnkraft och kolkraft. Oljepriset har fallit tillbaka den senaste tiden som en följd av ökat utbud och ligger nu kring 107 USD/fat.

EU har infört en rad sanktioner mot Ryssland. Importstopp av rysk kol är en av åtgärderna och fler sanktioner mot Ryssland diskuteras, vilket kan leda till ännu högre energipriser.

Den svenska kronan har stärkts till 10,30 mot euron som en följd av den ökade inflationen.

### Prisutveckling AktivEl portfölj 2

I nedanstående tabell presenteras elpriserna för AktivEl portfölj 2 uppdelade per elområde: Luleå (LUL), Sundsvall (SUN), Stockholm (STO) och Malmö (MAL). Priserna kommer att gälla under perioden april till och med juni för våra kunder med AktivEl-avtal. Elcertifikatpriset är innevarande kvartal 0,69 öre/kWh för portfölj 2.

Vad gäller prissäkringsnivåer så har vi för åren 2022-2024 i våra portföljinköp prissäkrat 93 % av 2022, 62 % av 2023 och 28 % av 2024.

### Elpris AktivEl april-juni 2022

Elområde	Pris AktivEl öre/kWh	Inkl. påslag och elcertifikat öre/kWh	Inkl. moms öre/kWh*
LUL	26,01	29,68	37,1
SUN	25,87	29,54	36,93
STO	42,54	46,21	57,76
MAL	69,77	73,44	91,8

\*Fr.o.m. 2018-01-01 redovisas energiskatt av elnätsföretagen. På elpriserna ovan tillkommer uttagsprofil.

### Prognos AktivEl

Period	Prisprognos öre/kWh elområde LUL	Prisprognos öre/kWh elområde SUN	Prisprognos öre/kWh elområde STO	Prisprognos öre/kWh elområde MAL
2022 Q3	30,25	30,27	41,18	69,84
2022	31,56	31,73	45,84	77,67
2023	30,68	30,66	47,36	95,51
2024	27,99	28,02	45,95	82,69

På elpriserna ovan tillkommer uttagsprofil, påslag, elcertifikatavgift och moms.